

# DOSSIER DE CRÉATION



**MULTIMÉDI'ALPES**



# SOMMAIRE

## DÉMARCHE CRÉATION

1. Multimédi'Alpes
2. Planche Sémiotique
3. Moodboard
4. Rough
5. Concertation

## PRODUCTION GRAPHIQUE

1. Logo et Charte graphique
2. Affiche
3. Posts
4. Site
5. Mockups



# DÉMARCHE CRÉATION





**1.**

# **MULTIMÉDI'ALPES**



# C'EST QUOI ?

**Multimédi'Alpes** est le festival étudiant du **BUT MMI** de Grenoble qui valorise les créations **pluridisciplinaires** des étudiants (web, graphisme, audiovisuel, motion, illustration, photographie, son, etc.). Il a pour objectif de **promouvoir** les travaux des étudiants, de leur offrir une scène publique et d'organiser un jury professionnel pour faciliter **l'insertion** et la visibilité des participants.

## NOS CIBLES



### DÉPOSANTS

: La cible qui dépose des réalisations ou des travaux sont uniquement les **étudiants de MMI** situés sur Grenoble.

**PUBLIC DU FESTIVAL** : **L'entourage**, qui inclut la **famille** du déposant ainsi que ses **amis** ou **proches**. Les **étudiants**, notamment ceux d'autres départements, mais aussi des étudiants plus jeunes, comme des **lycéens**, qui viennent découvrir les travaux réalisés en MMI. Les **professionnels**, comme les **travailleurs** à la recherche de stagiaires, les **professeurs** impliqués dans l'événement, ainsi que le **jury** qui évalue les travaux présentés.



# NOS VALEURS

Multimédi'Alpes 2026 s'appuie sur la **créativité** des étudiants, l'envie de **partager** leurs projets et une ambiance **cordiale** et **bienveillante** pour valoriser les talents et rapprocher étudiants, public et professionnels.

## PARTAGER

Partager, c'est rendre visible son travail et le transmettre à la communauté.

Le festival invite les étudiants à **montrer leurs projets** au public, familles, amis, lycéens et professionnels pour **créer un espace d'échange** et de retours constructifs.

Ce pilier renforce la valorisation des déposants et encourage la circulation des idées, de l'inspiration et du savoir-faire.

## CORDIALITÉ

La cordialité incarne l'ambiance **bienveillante et accueillante** du festival.

Chaque participant, déposant, visiteur ou professionnel doit se sentir attendu et valorisé dans un environnement **chaleureux et respectueux**.

Ce pilier renforce l'ADN du festival : un événement accessible, et humain.

## CRÉER

Créer représente la démarche créative au cœur du BUT MMI : **concevoir, expérimenter, produire**. Le festival célèbre la créativité des étudiants en mettant en avant des projets originaux et pluriels : web, motion, audiovisuel, photo, illustration, etc.

Ce pilier traduit l'ambition du festival : montrer le et l'expertise technique des participants.

# ÉDITIONS PRÉCÉDENTES

Nous avons **analysé** les éléments graphiques des **éditions précédentes** du festival afin de comprendre l'évolution de son identité visuelle. Cette étude permet de **s'inspirer** des choix graphiques antérieurs tout en proposant un logo et une identité visuelle cohérents et contemporains, respectant l'histoire du festival tout en apportant une **touche nouvelle**.

2025



Multimédi'Alpes?



Je réserve ma place !

2023



2024



2022





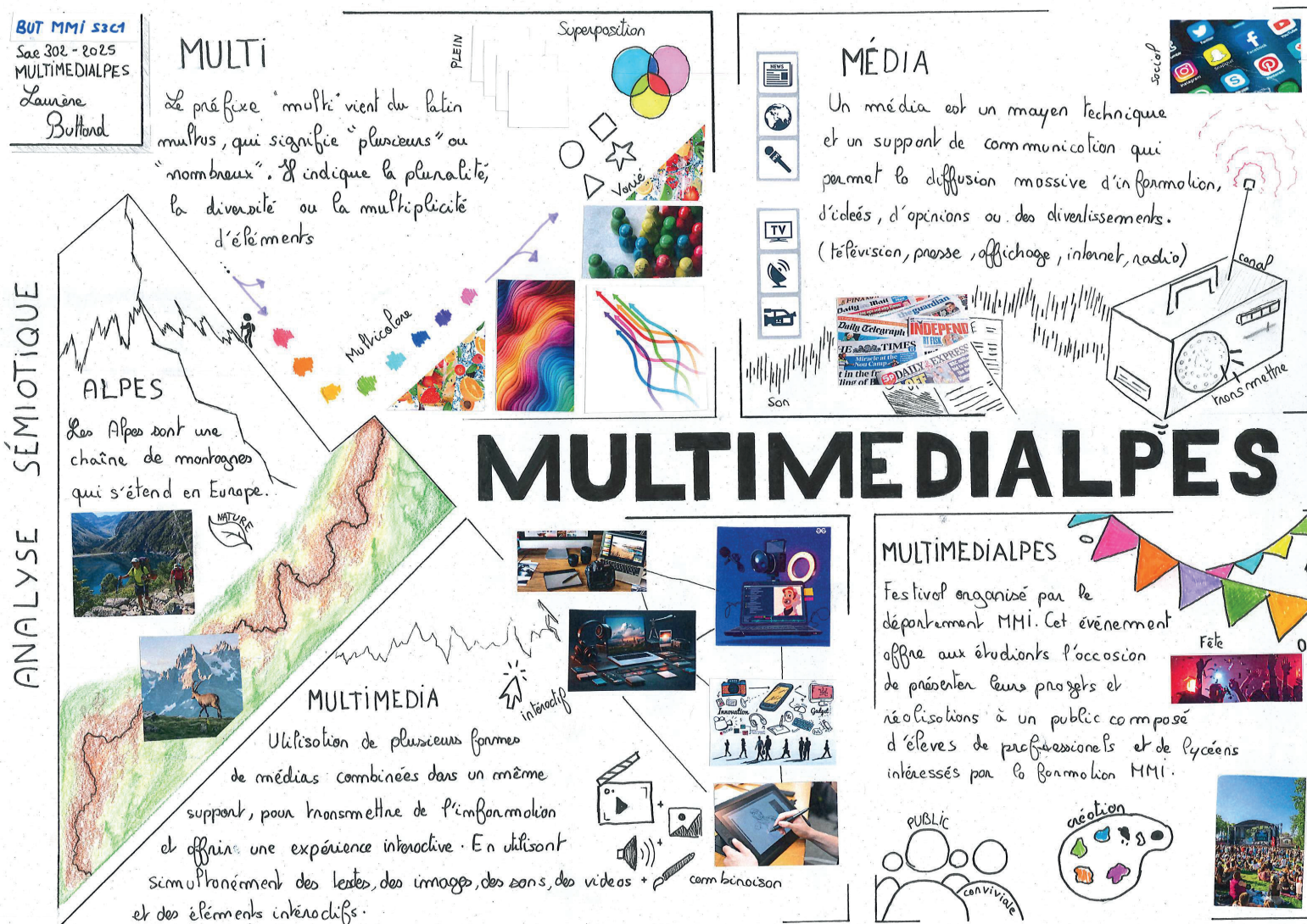
**2.**

# **PLANCHE SÉMIOTIQUE**

# ANALYSE DU MOT



Nous avons fait la décomposition du mot pour **analyser** ses éléments et mieux **comprendre sa structure** et sa signification. Cette démarche permet d'identifier les parties du nom qui peuvent être mises en valeur graphiquement et de guider la **création d'un logo** cohérent avec l'identité du festival.







**3.**

# **MOODBOARD**

# NOTRE MOODBOARD

Pour la création du logo, nous avons réalisé un moodboard afin de rassembler **différentes inspirations visuelles**, couleurs, typographies et styles graphiques. Le moodboard permet de clarifier l'univers esthétique du festival, de **définir l'ambiance souhaitée** et de guider la conception du logo. Il permet également que toutes les idées restent cohérentes tout au long du processus de création.

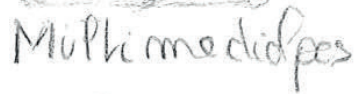
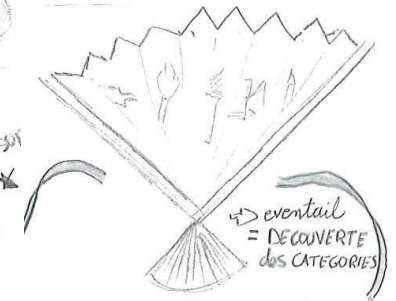
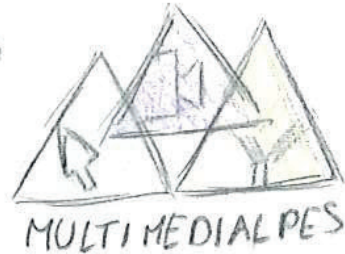
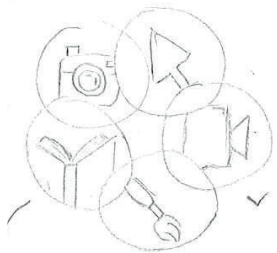




**4.**

**ROUGH**





13



**5.**

# **CONCERTATION**

# NOTRE CHOIX FINAL

La **tâche de peinture** a été choisie pour représenter le parcours « **Création numérique** », car elle évoque directement l'expression artistique, l'expérimentation et la liberté créative.

Le **curseur** a été utilisé pour illustrer le parcours « **Développement web** », car il représente directement l'univers numérique.

Le **livre** a été utilisé pour illustrer le parcours « **Stratégie de communication** », car il symbolise le savoir, la réflexion.



## MULTIMÉDI'ALPES

Le mot a été utilisé pour rappeler le **nom du festival**, afin d'ancrer l'identité de l'événement et de renforcer la **reconnaissance du festival**.

La forme en **éventail** a été choisie pour illustrer le **festival**, car elle évoque à la fois le partage, l'ouverture et la **diversité** des expériences proposées.



# PRODUCTION GRAPHIQUE



**1.**

# **LOGO ET SA CHARTE GRAPHIQUE**

# NOS COULEURS

Pour l'identité visuelle du festival Multimedialpes, nous avons **sélectionné une palette de couleurs**. Chaque couleur porte une signification symbolique qui soutient les **valeurs** et l'**ambiance** que le festival souhaite transmettre.

## LE ROSE POUR LA PASSION

Le rose représente l'intensité, l'engagement et la **passion** qui animent les **artistes**, les participants et le public. Il traduit l'enthousiasme et l'**énergie créative** du festival.

## LE VIOLET POUR LA CRÉATIVITÉ

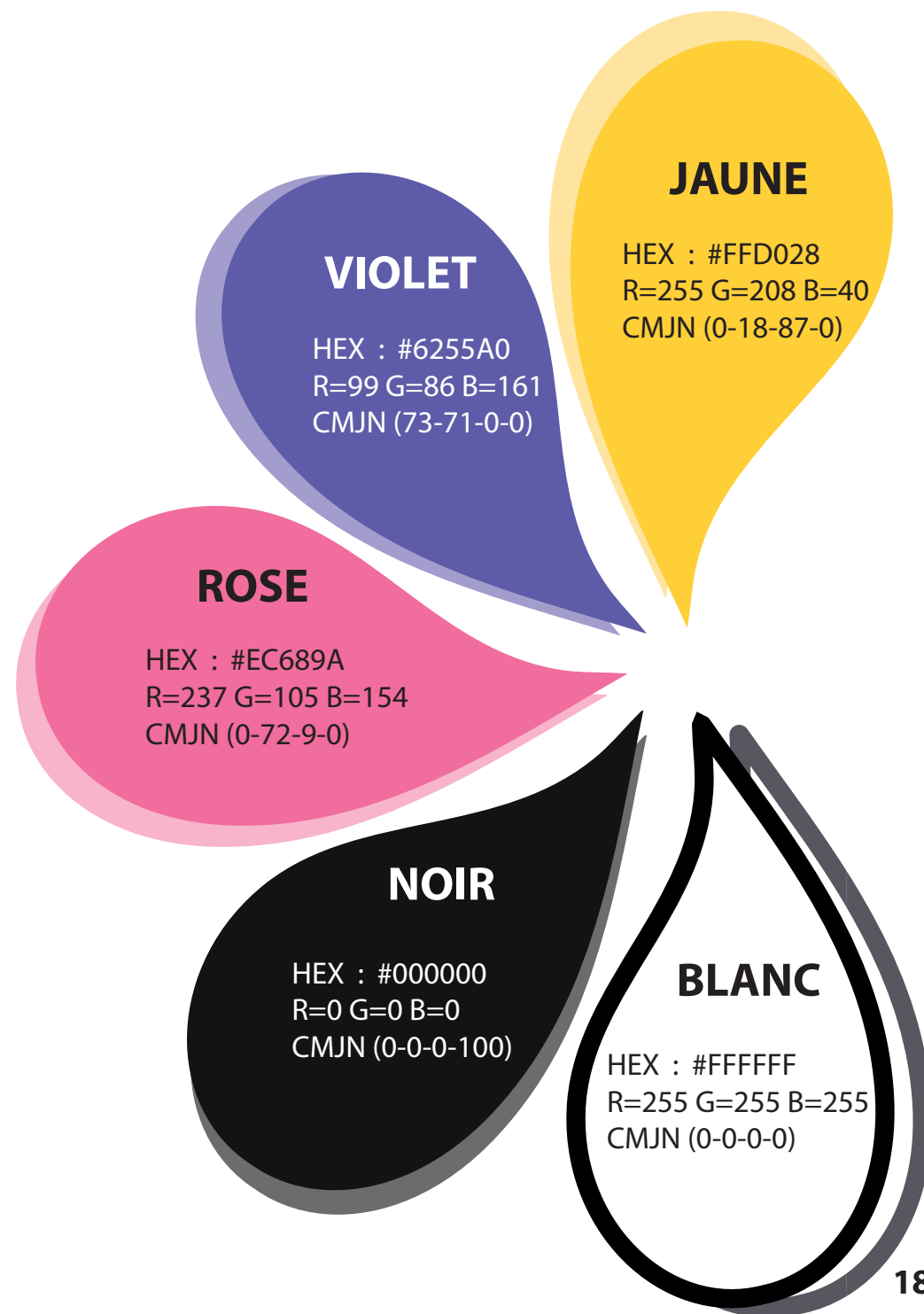
Le violet est associé à l'**imagination**, à l'innovation et à la **création artistique**. C'est une couleur qui évoque l'univers numérique et les nouvelles formes d'expression, au cœur de Multimedialpes.

## LE JAUNE POUR LA CHALEUR HUMAINE

Le jaune symbolise la **convivialité**, l'optimisme et la bonne humeur. Il exprime l'**esprit accueillant** du festival, la rencontre et le **partage** entre les publics.

## LE NOIR ET LE BLANC

Ils servent de base, **d'équilibre** et de **lisibilité** pour soutenir les couleurs principales sans leur ajouter de symbolique particulière.



# NOS TYPOGRAPHIES

## Momo Trust Display

Cette typographie est pour les **titres** et le logo, afin d'avoir une lisibilité et une **identité visuelle marquée**.

## Myriad Variable Concept

Cette police **plus fine** et **structurée** est utilisée pour les **sous-titres**, afin de créer une hiérarchie claire.

## Myriad Variable Concept

Pour les **textes**, nous avons retenu une typographie **sobre** et **confortable** à lire afin de garantir une lecture fluide sur tous les supports.

# NOTRE CHARTE GRAPHIQUE



## DÉCLINAISONS

Voici les différentes déclinaisons du logo, **adaptées** aux divers supports :



### MULTIMÉDI'ALPES

Sur fond **blanc** pour une version lumineuse.



### MULTIMÉDI'ALPES

En **noir et blanc** afin de garantir une lisibilité sur des supports colorés.



### MULTIMÉDI'ALPES

Sur fond **noir** qui offre un rendu contrasté.

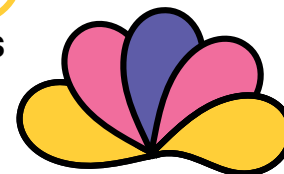


### MULTIMÉDI'ALPES

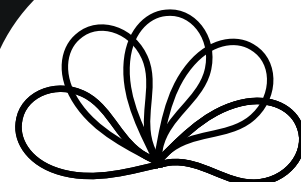
En **nuances de gris** pour une utilisation plus neutre.



### MULTIMÉDI'ALPES



### MULTIMÉDI'ALPES



### MULTIMÉDI'ALPES



### MULTIMÉDI'ALPES

Lorsque le logo doit être utilisé en très petite taille, nous avons décidé de **retirer** les symboles présents à l'intérieur des pétales. Cela permet d'éviter une **surcharge visuelle** et de conserver une bonne **lisibilité**. Voici donc les différentes déclinaisons du logo adaptées selon son format et son usage.



# NOTRE CHARTE GRAPHIQUE

## ÉCHELLES

Le logo **s'adapte** à plusieurs échelles, afin de garantir une utilisation sur tous types de supports.

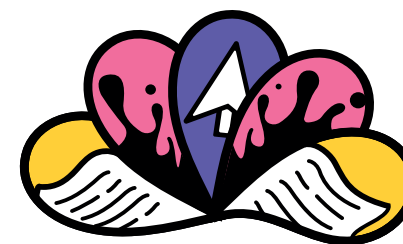
Le logo doit rester **lisible** et **identifiable**, même à petite échelle. Pour cela, des déclinaisons ont été créées lorsque le logo est réduit, afin **d'éviter** la surcharge visuelle. Ces versions simplifiées garantissent que le logo **conserve** son impact et sa clarté sur tous les supports, qu'il soit affiché sur de grands panneaux ou en petite taille sur des documents ou des réseaux sociaux.

GRAND



**MULTIMÉDI'ALPES**

MOYEN



**MULTIMÉDI'ALPES**

PETIT



**MULTIMÉDI'ALPES**

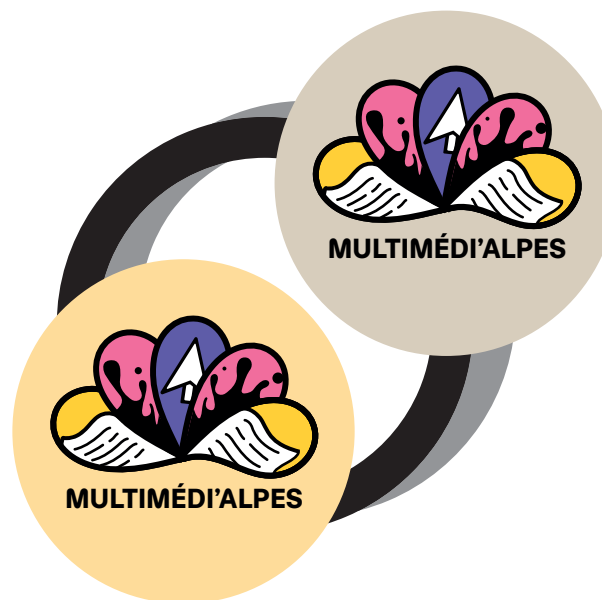
# NOTRE CHARTE GRAPHIQUE

## UTILISATION

Le logo doit toujours être utilisé dans des **conditions** qui garantissent sa lisibilité et son impact visuel, afin de **maintenir** une identité cohérente et facilement reconnaissable sur tous les supports. Il peut être utilisé sur :



Un fond **image en noir et blanc**.



Des fonds de **couleur pâle**.



La version noir et blanc, elle peut être placée sur **tous types de fonds colorés**.

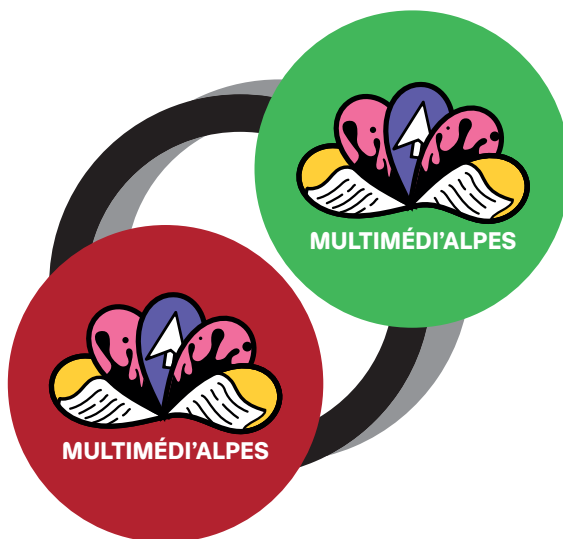
# NOTRE CHARTE GRAPHIQUE

## INTERDITS

Vu que le logo doit être **utilisé** dans des conditions qui garantissent sa **lisibilité** et être **reconnaissable** sur tous les supports. Donc, il ne doit **jamais** être placé sur :



Un fond de la **même couleur** que le logo ou **tricolore**.



Un fond avec une couleur trop **saturé, chargé**.



Un fond d'**image colorée**.



La version noir et blanc ne peut **pas** être utilisée sur des fonds **blanc, noir ou gris**.

# NOTRE MOTION DESIGN DU LOGO



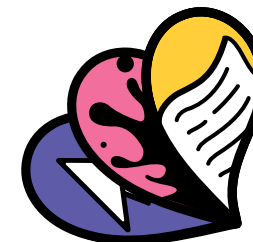
Pour l'animation du logo, nous avons créé un **mouvement en éventail** qui illustre l'ouverture et la dynamique du festival. Le texte apparaît progressivement et en douceur, afin d'accompagner visuellement le mouvement. Cette animation apporte un **aspect vivant** et tout en restant **cohérente** avec l'identité visuelle.



MU



MULT



MULTIM



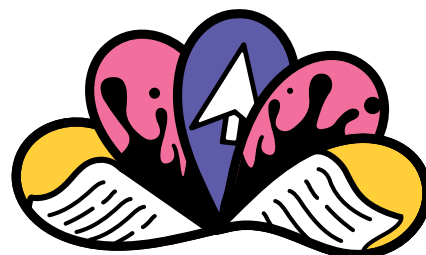
MULTIMÉD



MULTIMÉDI



MULTIMÉDI'A



MULTIMÉDI'ALP



MULTIMÉDI'ALPES



MULTIMÉDI'ALPES

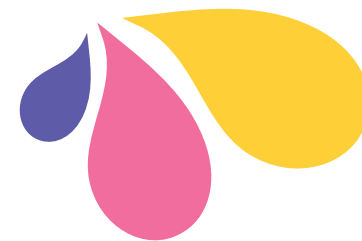




**2.**

## **AFFICHE**

# NOTRE AFFICHE



Festival édition 2026

Pour concevoir **l'affiche** du festival, nous avons utilisé l'ensemble des **éléments graphiques** de notre identité visuelle : couleurs, typographies, symboles et logo. Cette approche permet de créer une affiche cohérente, reconnaissable et **fidèle à l'univers du festival**, tout en mettant en valeur les informations importantes et en reflétant l'ambiance créative de l'événement.





**3.**

**POSTS**

# NOS STORIES

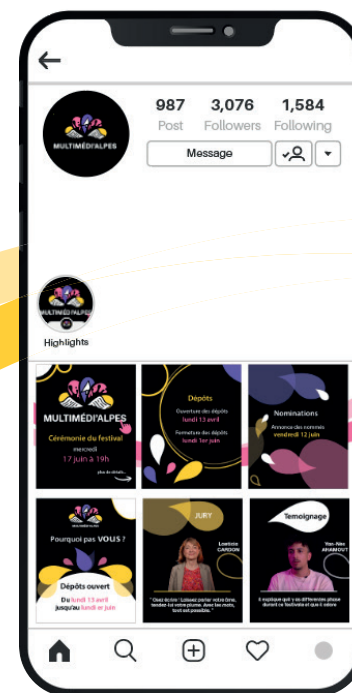


Pour les **stories**, nous avons également utilisé tous les **éléments de notre identité visuelle** : couleurs, typographies, symboles et logo. Cette démarche permet de créer des stories **attrayantes, reconnaissables** et **dynamiques**, adaptées aux formats numériques et à **l'univers créatif** de MultimédiAlpes.



# NOS POSTS

Pour les exemples de **posts**, nous avons **intégré** l'ensemble des **éléments visuelle** de notre identité : les couleurs, les typographies, les symboles et le logo. Les couleurs apportent de la cohérence et de la dynamique, les typographies assurent une hiérarchie claire, et les formes rappellent l'univers du festival. Cette approche permet de créer des visuels **harmonieux, lisibles et reconnaissables**, tout en reflétant **l'esprit créatif** de MultimediAlpes sur les réseaux sociaux.

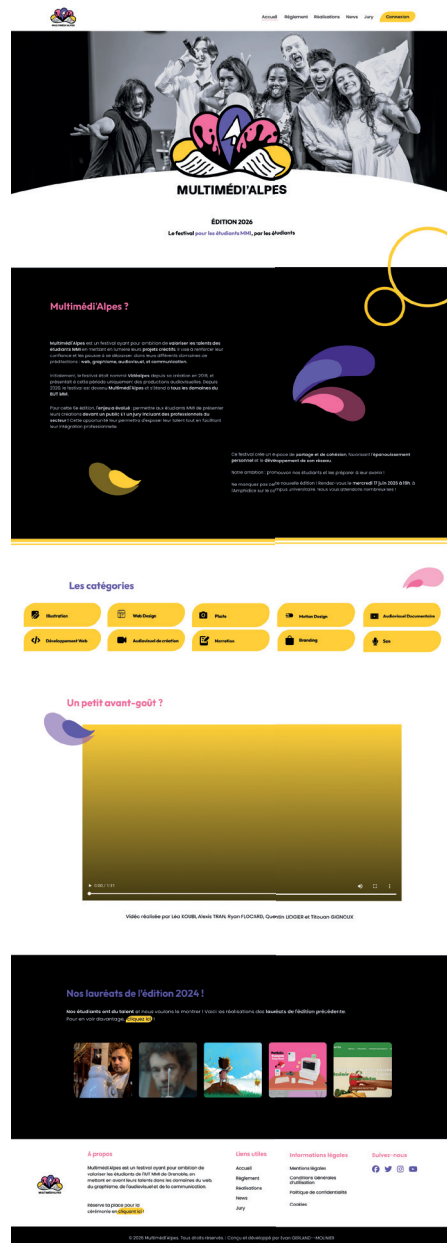




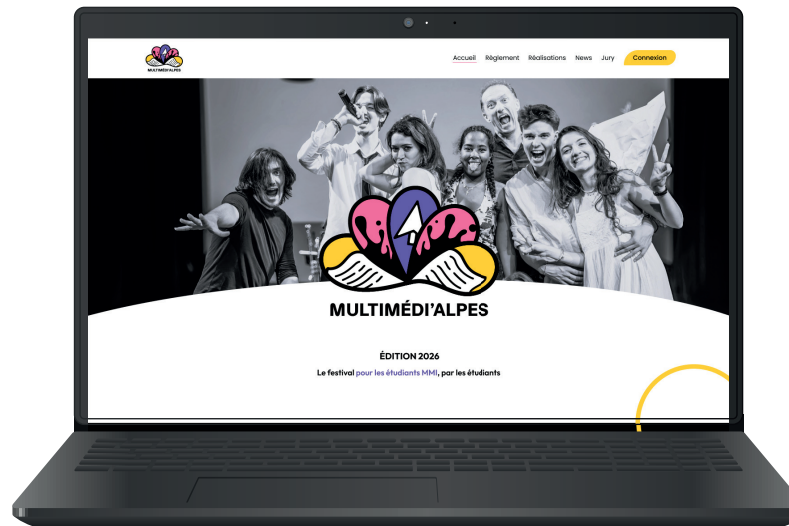
**4.**

**SITE**

# NOTRE SITE



Pour le **site**, nous avons repris tous les **éléments** de notre identité visuelle : les couleurs, les typographies, les symboles et le logo. Cette cohérence graphique permet de créer une **navigation** claire, agréable et immédiatement associée à **l'univers du festival**. Les formes ajoutent une touche de couleurs, les couleurs blanc et noir structurent l'espace et les typographies facilitent la lecture. Des **mockups** ont également été réalisés pour **visualiser** le rendu du site dans différentes situations et vérifier l'harmonie des éléments avant la mise en ligne.





**5.**

# **MOCKUPS**

# MOCKUPS

Nous avons réalisé des **mockups** de **stickers**, de **tasses** et de **t-shirts** afin de **visualiser** l'application de notre identité visuelle sur des supports physiques. Ces mises en situation permettent de **tester** le rendu du logo, des couleurs et des symboles dans un contexte concret, et de **vérifier** leur lisibilité ainsi que leur cohérence graphique. Les mockups valorisent également la **visibilité** du festival à travers des produits dérivés attractifs et facilement reconnaissables.



**LAIRET Tiphaine, BUTTARD Laurène, SCIASCIA ELSA, CARDOSO Alec**



**MULTIMÉDI'ALPES**